



Ilmo. Ayuntamiento de Aranda de Duero

**REVISIÓN Y ADAPTACIÓN DEL PLAN GENERAL DE ORDENACIÓN URBANA
DE ARANDA DE DUERO (BURGOS)**

TOMO III-2

DN-PO PLANOS DE ORDENACIÓN

DOCUMENTO DE APROBACIÓN INICIAL
OCTUBRE 2014

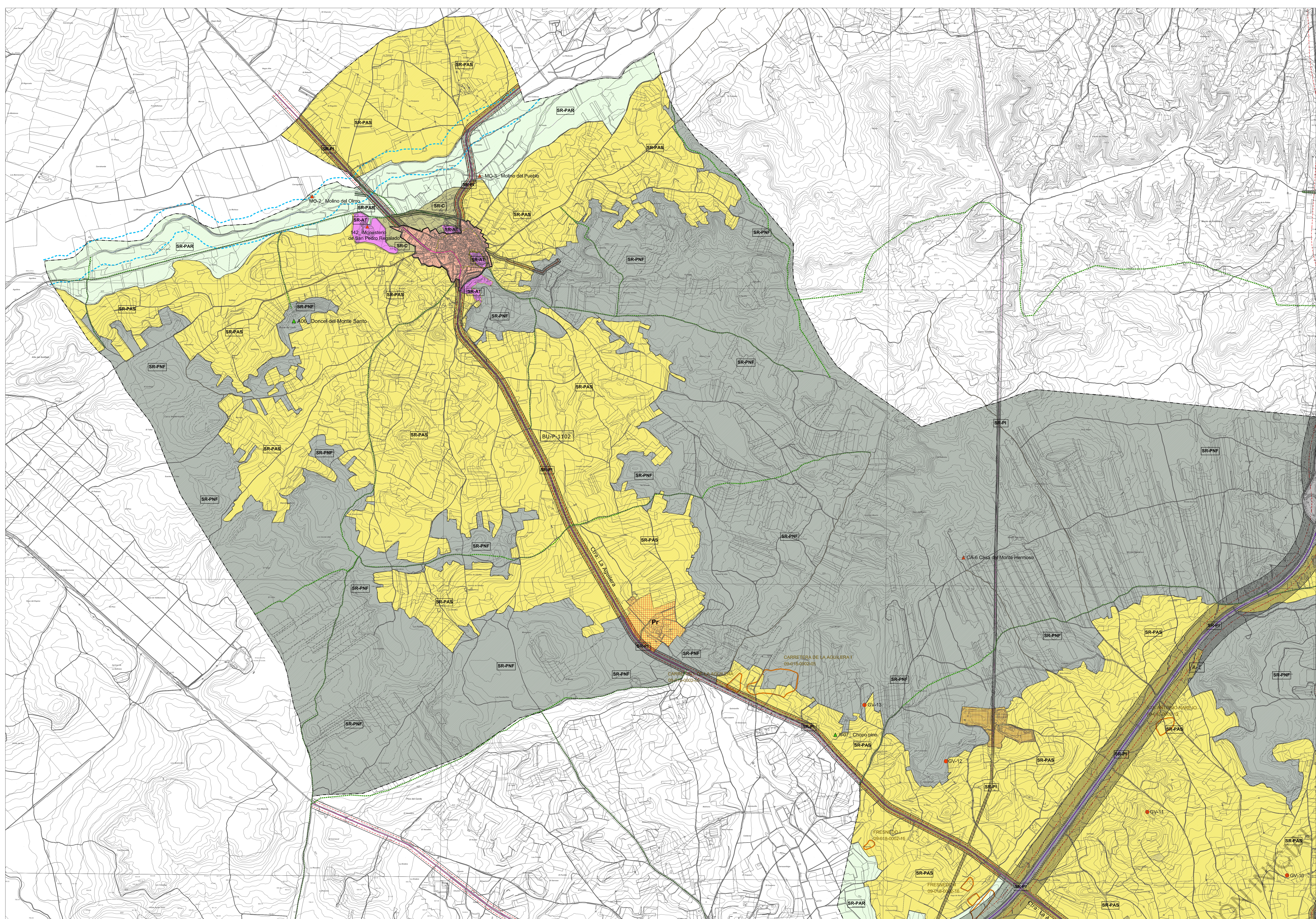


C. ANDRÉS + LL.MASIÁ S.L.P.

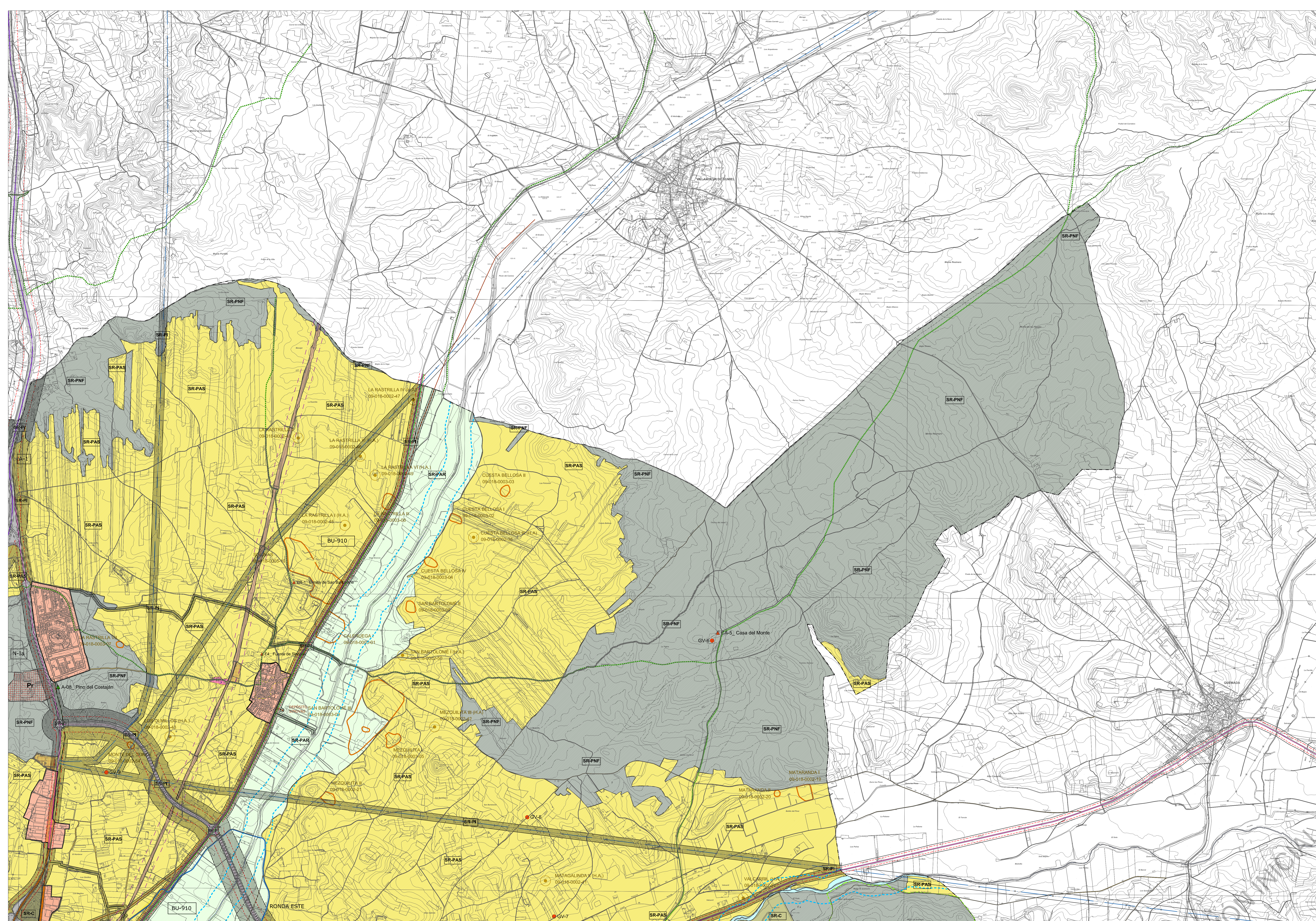
ÍNDICE

| | |
|--|-------------|
| PO-1.1-1.4 Estructura Territorial | E: 1/10.000 |
| PO-2 Estructura Viaria | E: 1/15.000 |
| PO-3.1-3.3 Estructura Urbana. Calificación | E: 1/6.000 |
| PO-4.1-4.3 Red de Equipamientos, Espacios libres y Viario. Movilidad | E: 1/6.000 |
| PO-5.1-5.20 Zonas de ordenanza. Alineaciones. Gestión | E: 1/1.000 |

APROBACIÓN INICIAL



| | | | | | | | | | | | |
|---|--|---|---|---|--|---|--|--|---|--|---|
| <ul style="list-style-type: none"> --- LIMITE TERMINO MUNICIPAL --- LIMITE SUELO URBANO --- LIMITE SUELO URBANIZABLE | <ul style="list-style-type: none"> SR-C SUELO RUSTICO COMUN SR-EU SUELO RUSTICO DE ENTORNO URBANO SR-PAR SUELO RUSTICO CON PROTECCION AGROPECUARIA DE REGADIO SR-PAS SUELO RUSTICO CON PROTECCION AGROPECUARIA DE SECANO SR-PI SUELO RUSTICO CON PROTECCION DE INFRAESTRUCTURAS | <ul style="list-style-type: none"> SR-AE SUELO RUSTICO DE ACTIVIDADES EXTRACTIVAS SR-AT SUELO RUSTICO DE ASENTAMIENTO TRADICIONAL | <ul style="list-style-type: none"> SUELO RUSTICO CON PROTECCION CULTURAL HALLAZGOS AISLADOS YACIMIENTOS ELEMENTO CATALOGADO EN SUELO RUSTICO ARBOLES NOTABLES EN SUELO RUSTICO CONJUNTOS Y ESCENAS DE INTERES | <ul style="list-style-type: none"> SUELO RUSTICO CON PROTECCION NATURAL FORESTAL ARBOLADO RIOS Y RIBERAS SUELO RUSTICO CON PROTECCION NATURAL DE VIAS PECUARIAS | <ul style="list-style-type: none"> SUELO RUSTICO DE PROTECCION ESPECIAL AVENIDA 100 AÑOS AVENIDA 500 AÑOS | <ul style="list-style-type: none"> LINEA DE POLICIA DE CAUCES EJE CAUCES CANALES VIAS PECUARIAS MONTE DE UTILIDAD PUBLICA LIC Duero | <ul style="list-style-type: none"> RED VIARIA VIAJO ARTERIAL PRINCIPAL AUTOMOVIL A11 VIAJO ARTERIAL CARRETERA VIAJO ARTERIAL PRINCIPAL SOV RED PRINCIPAL DE CAMINOS LIMITE EDIFICACION LEY DE CARRETERAS ZONA DE AFECTACION | <ul style="list-style-type: none"> RED FERROVIARIA LIMITE DE PROTECCION PFCC CONDUCCION ABASTECIMIENTO CONDUCCION SANEAMIENTO ELECTRICIDAD, ALTA TENSION GASODUCTO | <ul style="list-style-type: none"> EQUIPAMENTOS Y ESPACIOS LIBRES SISTEMA GENERAL DE EQUIPAMIENTO SISTEMA GENERAL DE ESPACIOS LIBRES SISTEMA GENERAL DE EQUIPAMIENTO DEPORTIVO EQUIPAMIENTO PRIVADO EN SUELO RUSTICO | | <p>Ilmo. Ayuntamiento de Aranda de Duero</p> <p>REVISIÓN PLAN GENERAL DE ORDENACIÓN URBANA APROBACIÓN INICIAL</p> <p>CLASIFICACIÓN Y ESTRUCTURA TERRITORIAL PO-1.1</p> <p>JUNIO 2014</p> <p>EQUPO REDACTOR</p> <p>ESCALA 1/10.000</p> <p>C. ANDRÉS + L. MASA S.L.P.</p> |
|---|--|---|---|---|--|---|--|--|---|--|---|



| | | | | | | | | | | | |
|---|---|---|---|--|--|--|--|--|---|--|--|
| <ul style="list-style-type: none"> --- LIMITE TERMINO MUNICIPAL --- LIMITE SUELO URBANO --- LIMITE SUELO URBANIZABLE | <ul style="list-style-type: none"> [SR-C] SUELO RUSTICO COMUN [SR-EU] SUELO RUSTICO DE ENTORNO URBANO [SR-PA] SUELO RUSTICO CON PROTECCION AGROPECUARIA DE REGADIO [SR-PA] SUELO RUSTICO CON PROTECCION AGROPECUARIA DE SECANO [SR-PI] SUELO RUSTICO CON PROTECCION DE INFRAESTRUCTURAS | <ul style="list-style-type: none"> [SR-AE] SUELO RUSTICO DE ACTIVIDADES EXTRACTIVAS [SR-AT] SUELO RUSTICO DE ASENTAMIENTO TRADICIONAL | <ul style="list-style-type: none"> SUELO RUSTICO CON PROTECCION CULTURAL HALAZOS ASLAOS YACIMIENTOS ELEMENTO CATALOGADO EN SUELO RUSTICO ARBOLES NOTABLES EN SUELO RUSTICO CONJUNTOS Y ESCENAS DE INTERES | <ul style="list-style-type: none"> SUELO RUSTICO CON PROTECCION NATURAL FORESTAL ARBOLEADO RIOS Y RIBERAS SUELO RUSTICO CON PROTECCION NATURAL DE VIAS PECUARIAS | <ul style="list-style-type: none"> SUELO RUSTICO DE PROTECCION ESPECIAL AVENIDA 100 AÑOS AVENIDA 500 AÑOS | <ul style="list-style-type: none"> LINEA DE POLICIA DE CAUCES EJE CAUCES CANALES VIAS PECUARIAS MONTE DE UTILIDAD PUBLICA UC Duero | <ul style="list-style-type: none"> RED VIARIA VIAJO ARTERIAL PRINCIPAL AUTOMAR. A11 VIAJO ARTERIAL CARRETERA VIAJO ARTERIAL PRINCIPAL SOV RED PRINCIPAL DE CAMINOS LIMITE EDIFICACION LEY DE CARRETERAS ZONA DE AFECTON | <ul style="list-style-type: none"> RED FERROVIARIA LIMITE DE PROTECCION FFCC CONDUCCION ABASTECIMIENTO ELECTRICIDAD, ALTA TENSION GASODUCTO | <ul style="list-style-type: none"> EQUIPAMENTOS Y ESPACIOS LIBRES SISTEMA GENERAL DE EQUIPAMIENTO SISTEMA GENERAL DE ESPACIOS LIBRES SISTEMA GENERAL DE EQUIPAMIENTO DEPORTIVO EQUIPAMIENTO PRIVADO EN SUELO RUSTICO | | <p> Itmo Ayuntamiento de Aranda de Duero REVISIÓN PLAN GENERAL DE ORDENACIÓN URBANA APROBACIÓN INICIAL CLASIFICACIÓN Y ESTRUCTURA TERRITORIAL PO-1.2 JUNIO 2014 ESCALA 1/10.000 EQUIPO REDACTOR </p> |
|---|---|---|---|--|--|--|--|--|---|--|--|