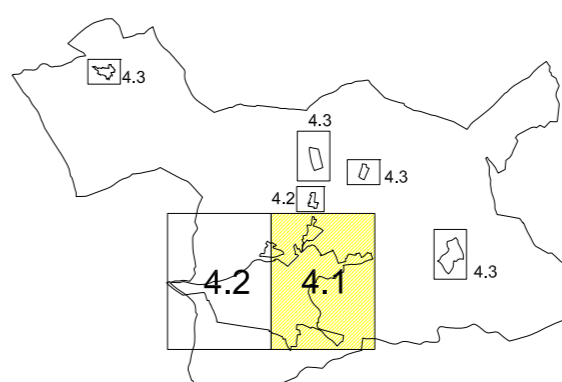


- LIMITE TÉRMINO MUNICIPAL
- LIMITE SUELO URBANO
- - - LIMITE SUELO URBANIZABLE
- SG-EQ SISTEMA GENERAL DE EQUIPAMIENTO
- SG-EL SISTEMA GENERAL DE ESPACIOS LIBRES
- SG-V SISTEMA GENERAL VIARIO
- TRAMOS VIARIO
- LIMITE EDIFICACIÓN, LEY DE CARRETERAS
- LIMITE EDIFICACIÓN, LEY FERROCARRIL
- VIA CICLISTA
- SG-EQ-1 SISTEMA LOCAL DE EQUIPAMIENTO
- SG-EL-1 SISTEMA LOCAL DE ESPACIOS LIBRES
- SG-V-1 EQUIPAMIENTO PRIVADO
- SG-EQ-2 EQUIPAMIENTO PRIVADO
- SG-EL-2 ESPACIO LIBRE PRIVADO

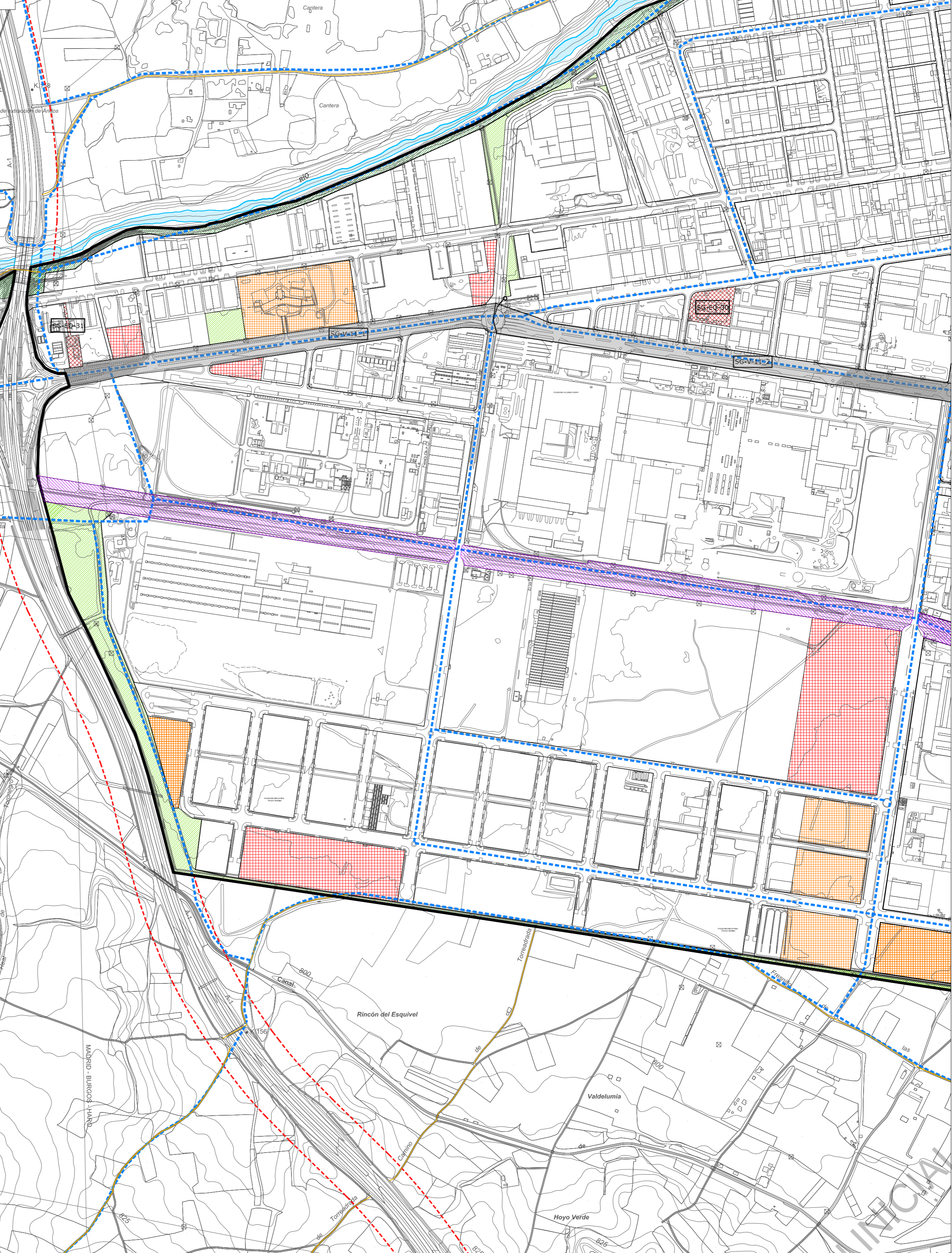
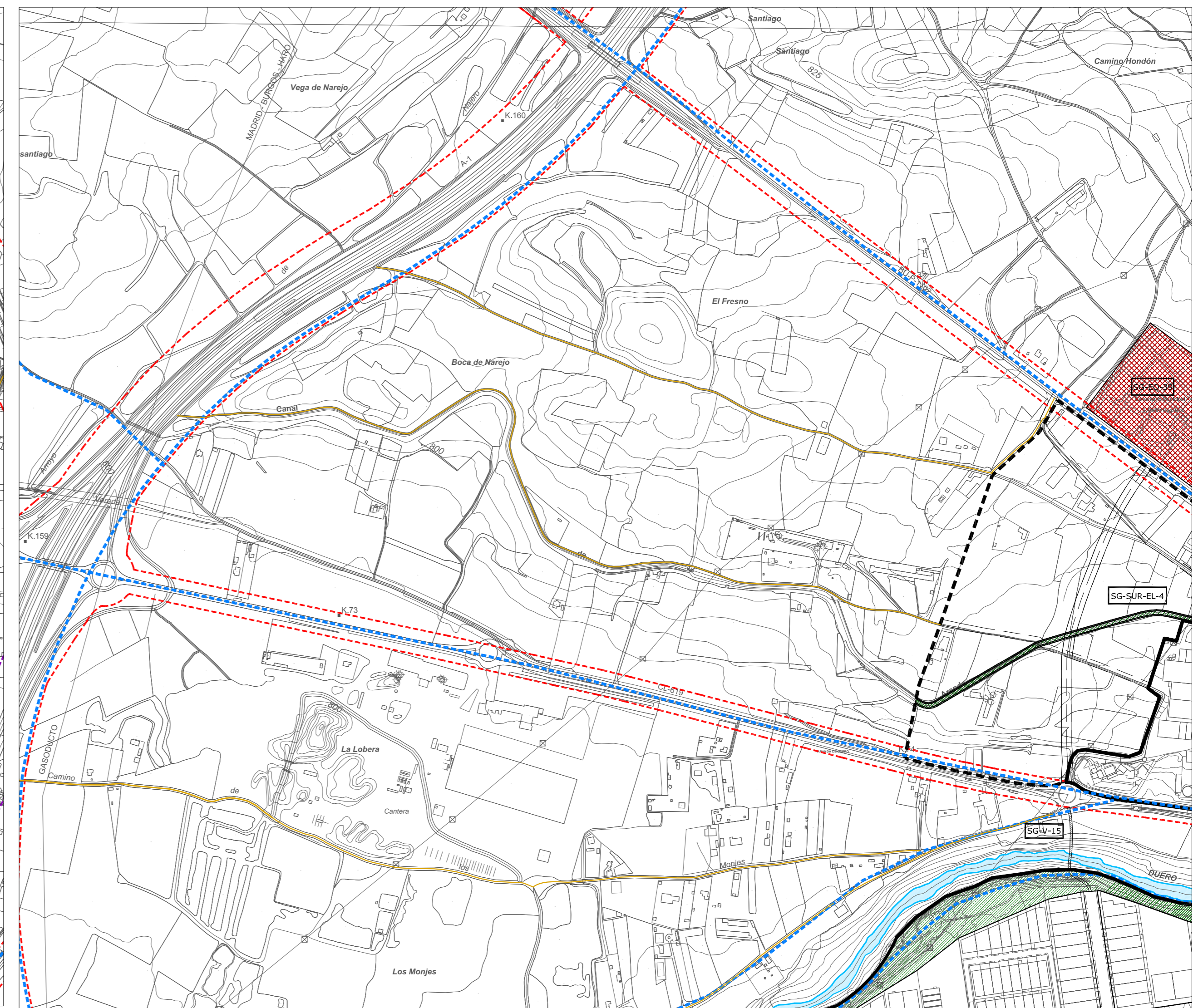
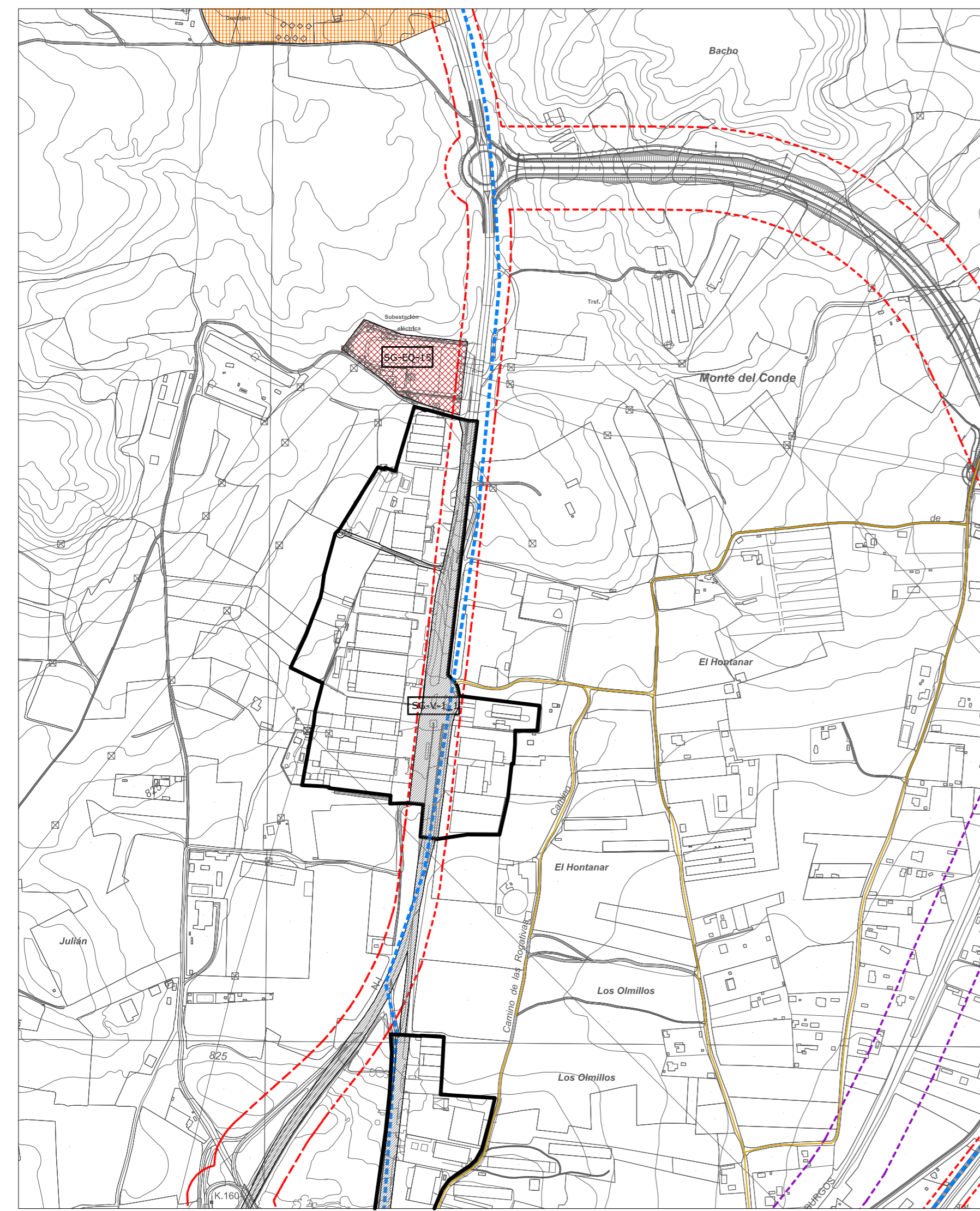


Ilmo. Ayuntamiento de Aranda de Duero

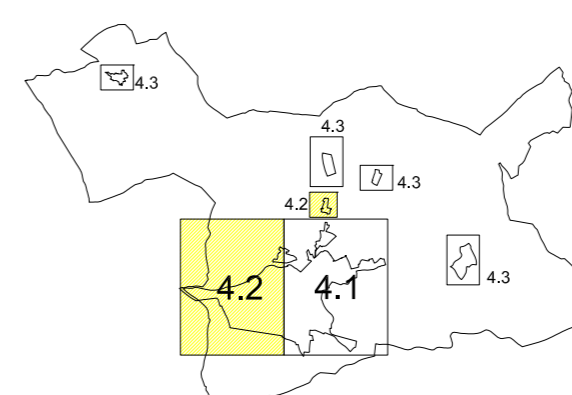
REVISIÓN PLAN GENERAL DE ORDENACIÓN URBANA
APROBACIÓN INICIAL

| | |
|--|---------|
| Red de Equipamientos, Espacios Libres y Viario. Movilidad. | PO-4.1 |
| OCTUBRE 2014 | ESCALA |
| EQUIPO REDACTOR | 1/6.000 |

C.ANDRES + LL.MASIA S.L.P.

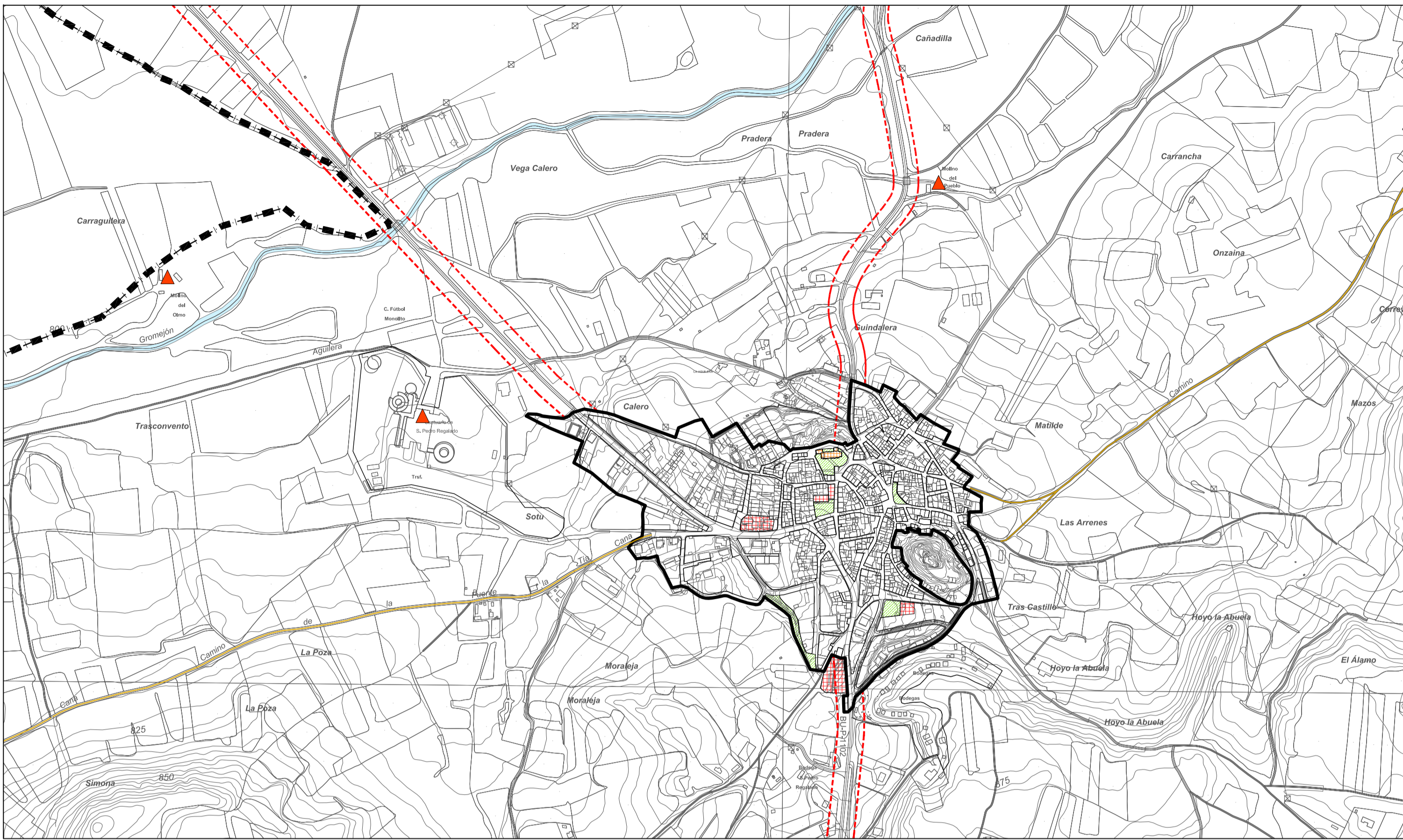


- | | | |
|--------------------------|------------------------------------|---------------------------------------|
| LIMITE TÉRMINO MUNICIPAL | SISTEMA GENERAL DE EQUIPAMIENTO | SISTEMA GENERAL VIARIO |
| LIMITE SUELO URBANO | SISTEMA LOCAL DE EQUIPAMIENTO | TRAMOS VIARIO |
| LIMITE SUELO URBANIZABLE | EQUIPAMIENTO PRIVADO | LIMITE EDIFICACIÓN. LEY DE CARRETERAS |
| | SISTEMA GENERAL DE ESPACIOS LIBRES | RED FERROVIARIA |
| | SISTEMA LOCAL DE ESPACIOS LIBRES | LIMITE EDIFICACIÓN. LEY FERROCARRIL |
| | ESPACIO LIBRE PRIVADO | VIA CICLISTA |

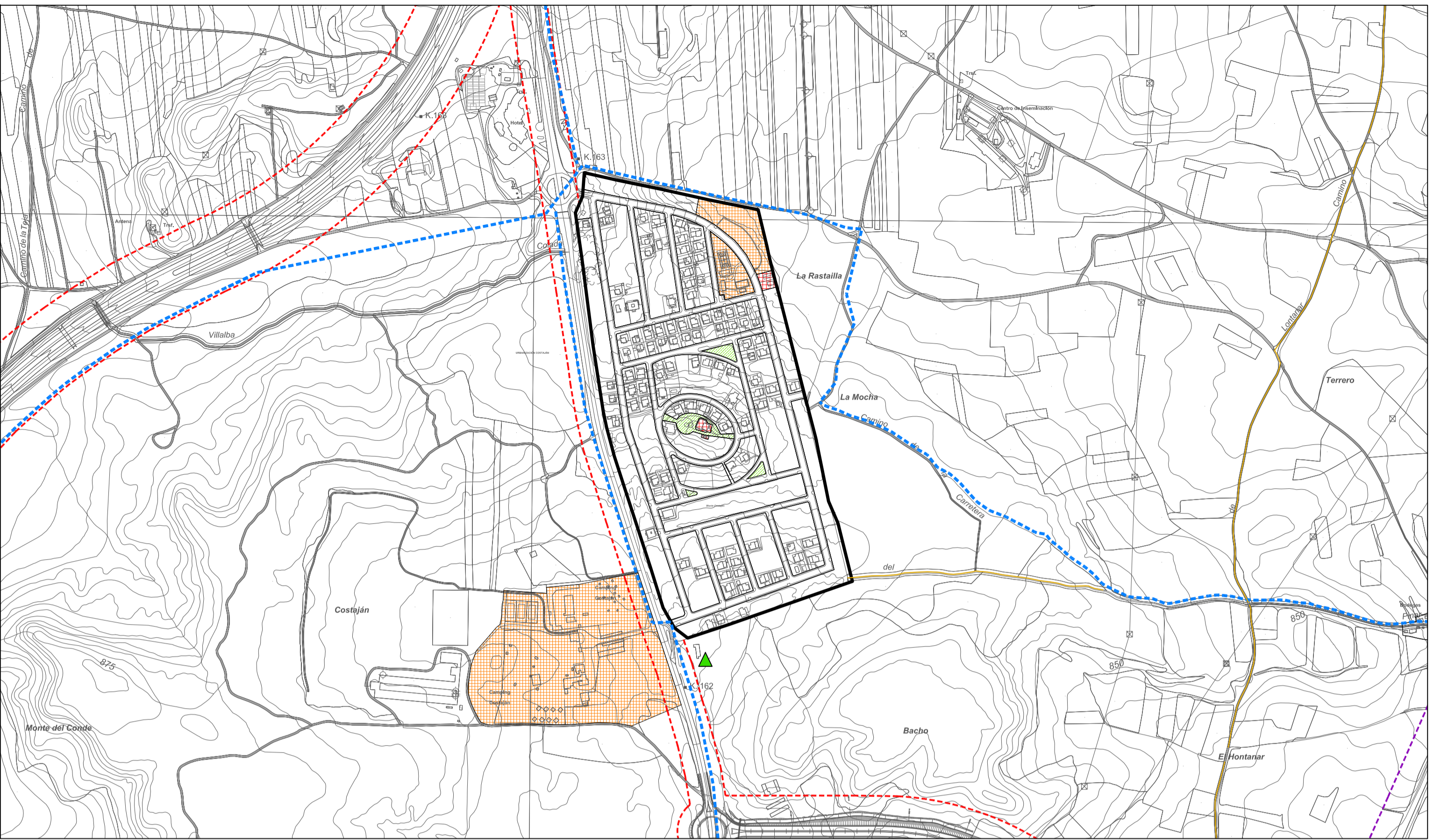


Ilmo. Ayuntamiento de Aranda de Duero
REVISIÓN PLAN GENERAL DE ORDENACIÓN URBANA
APROBACIÓN INICIAL
 Red de Equipamientos, Espacios Libres y Viario. Movilidad. **PO-4.2**

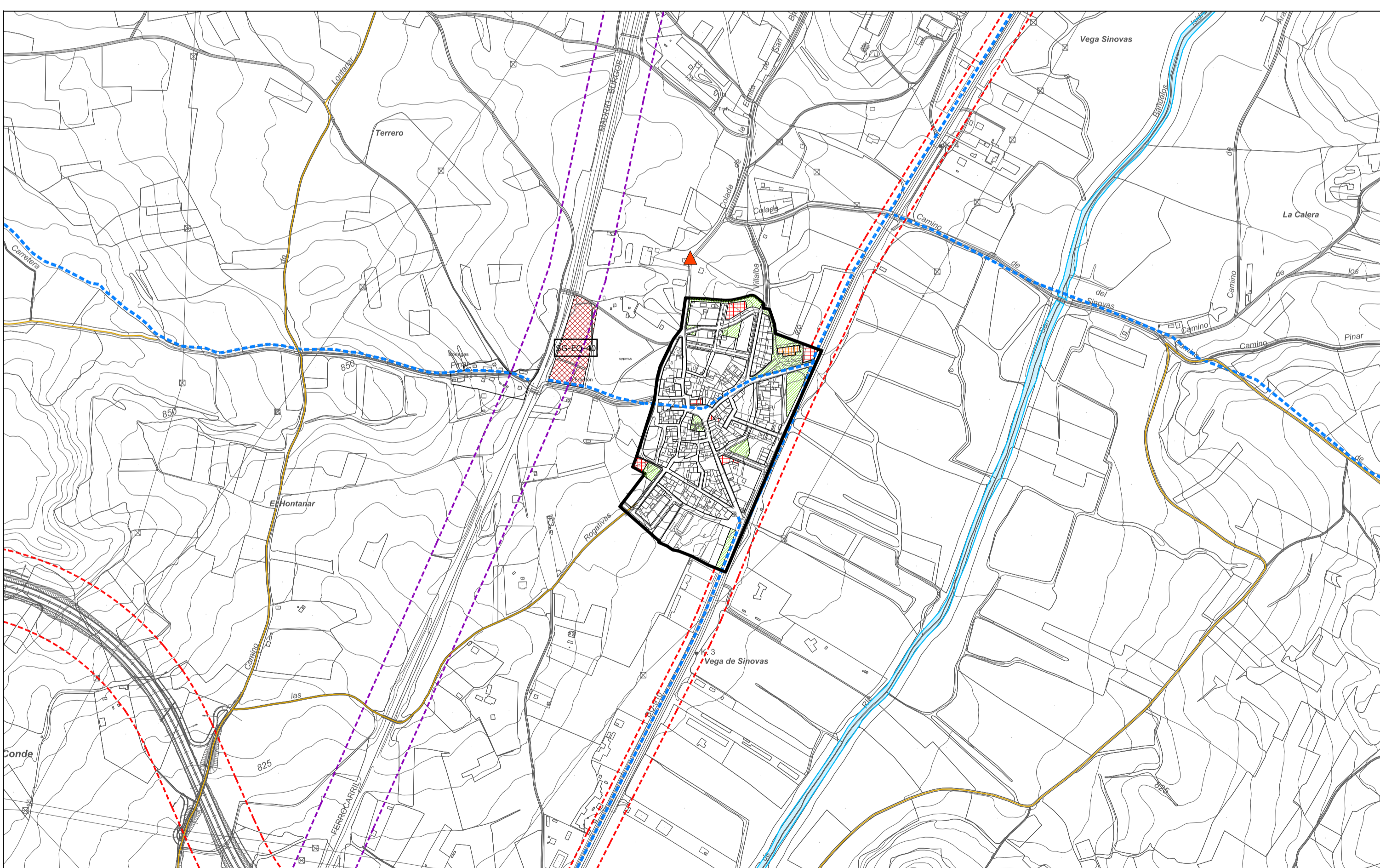
JUNIO 2014 ESCALA 1/6.000
 EQUIPO REDACTOR



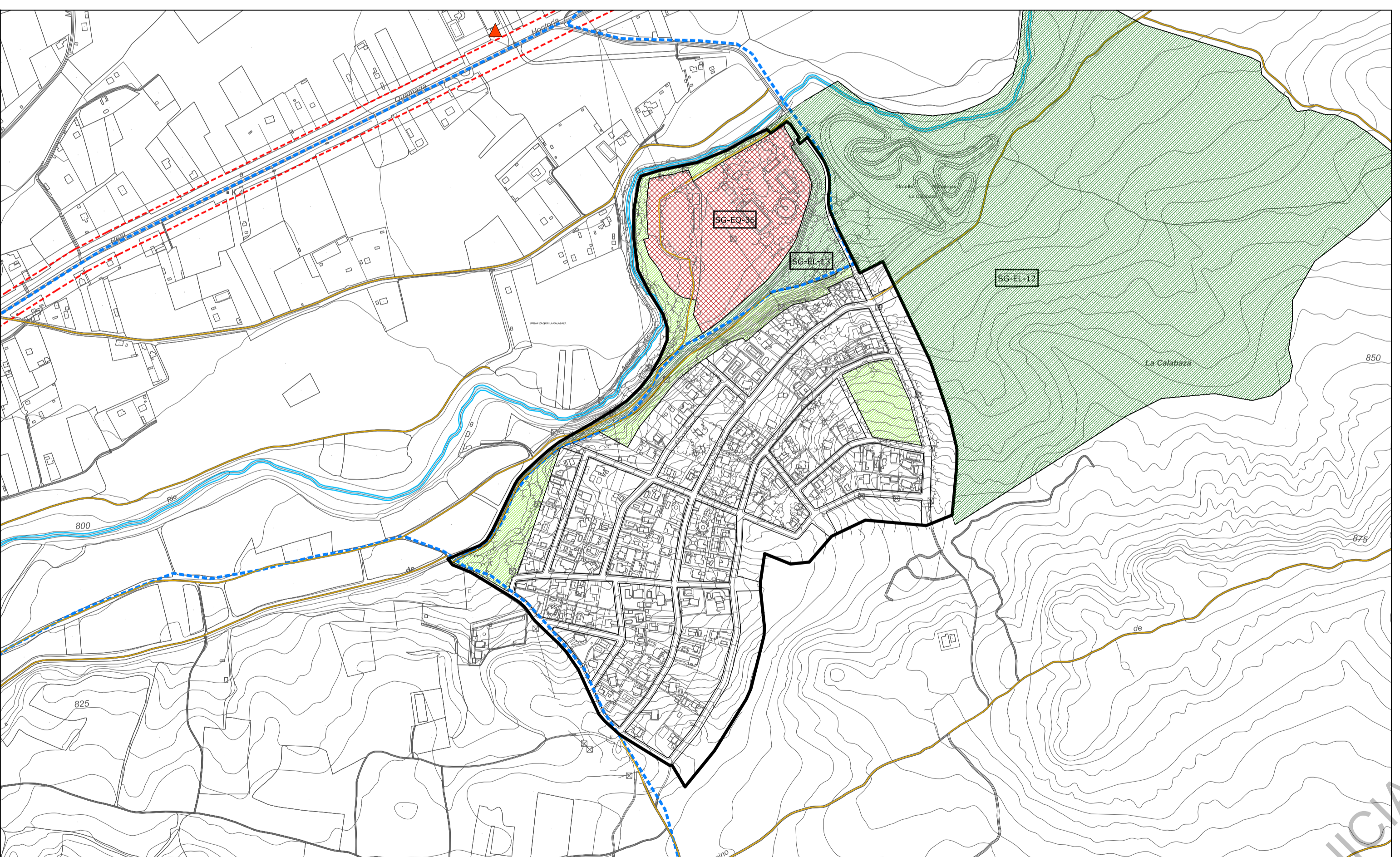
LA AGUILERA



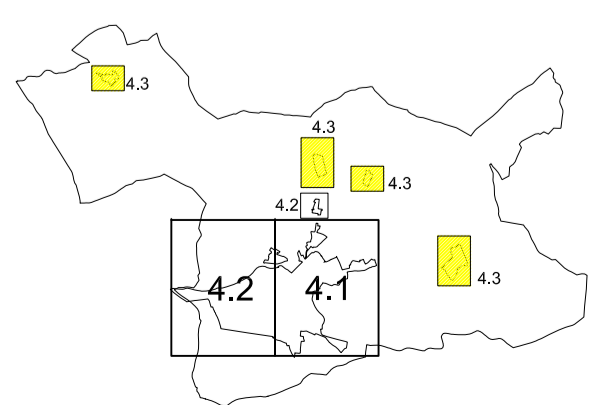
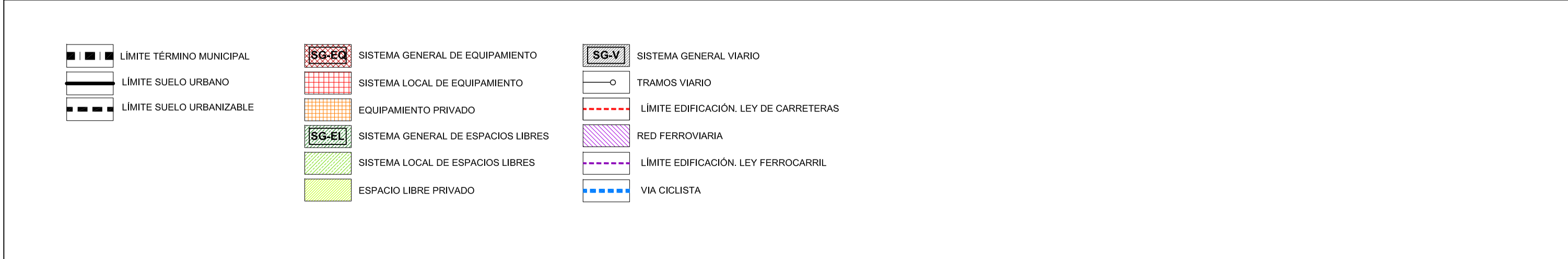
COSTAJAN



LA CALABAZA



LA CALABAZA



| | |
|--|----------------------------------|
| <p>Ilmo. Ayuntamiento de Aranda de Duero</p> | |
| <p>REVISIÓN PLAN GENERAL DE ORDENACIÓN URBANA APROBACIÓN INICIAL</p> | |
| <p>Red de Equipamientos, Espacios Libres y Viario. Movilidad.</p> | <p>PO-4.3</p> |
| <p>JUNIO 2014</p> | <p>ESCALA 1/6.000</p> |
| <p>EQUIPO REDACTOR</p> | <p>CANDRES + LLAMASIA S.L.P.</p> |